



АДМИНИСТРАЦИЯ ГОРОДА ПЕРМИ
ДЕПАРТАМЕНТ ЗЕМЕЛЬНЫХ ОТНОШЕНИЙ

РЕШЕНИЕ

о размещении объектов № 1459 от 11.10.2018

г. Пермь, ул. Сибирская, 15

Департамент земельных отношений Администрации города Перми в соответствии с пунктом 3 ст. 39.36 Земельного кодекса Российской Федерации, Положением о порядке и условиях размещения объектов на землях или земельных участках, находящихся в государственной или муниципальной собственности, на территории Пермского края без предоставления земельных участков и установления сервитутов, утвержденным Постановлением Правительства Пермского края от 22.07.2015 № 478-п

разрешает ОАО «МРСК Урала» (ИНН 6671163413, ОГРН 1056604000970, место нахождения: 620026, Свердловская область, г. Екатеринбург, ул. Мамина-Сибиряка, 140).

способ размещения объекта: надземный

размещение объекта: КТПС 6/0,4 кВ, ВЛ 6 кВ, оборудование учета э/э, входящих с ЭСК ПС 110/35/6 кВ Талица, для электроснабжения нежилого здания по адресу: Пермский край, г. Пермь, Орджоникидзевский район (кадастровый номер земельного участка 59:01:0910371:1).

на землях: государственная собственность на которые не разграничена.

на срок бессрочно

местоположение: Пермский край, г. Пермь, Орджоникидзевский район, от ПС «Талица» до жилого района «Кислотные дачи».

Территория, согласно схеме, расположена в зонах с особым условием использования территории: охранная зона объектов электросетевого хозяйства; приаэродромная территория аэродрома аэропорта Большое Савино.

ОАО «МРСК Урала»:

1. соблюдать порядок использования земельных участков, установленный Постановлением Правительства Российской Федерации от 24.02.2009 № 160 «О порядке установления охранных зон объектов электросетевого хозяйства и особых условий использования земельных участков, расположенных в границах таких зон»;

2. соблюдать правила охранных зон воздушного пространства, установленные Постановлением Правительства Российской Федерации от 11.03.2010 № 138 «Об утверждении Федеральных правил использования воздушного пространства Российской Федерации»;

3. в соответствии с пунктом 7(2) Положения о порядке и условиях размещения объектов на землях или земельных участках, находящихся в государственной или муниципальной собственности, на территории Пермского края без предоставления земельных участков и установления сервитутов, утвержденного Постановлением Правительства Пермского края от 22.07.2015 № 478-п, представить в департамент земельных отношений администрации города Перми в течении 1 месяца с момента размещения объектов материалы контрольной геодезической съемки размещенных объектов на бумажном и электронном носителях на безвозмездной основе.

В соответствии со статьей 20¹ Закона Пермского края от 14.09.2011 № 805-ПК «О градостроительной деятельности в Пермском крае» ОАО «МРСК Урала»:

1. не позднее чем за 10 рабочих дней до начала строительства и реконструкции безвозмездно передает в департамент градостроительства и архитектуры администрации города Перми один экземпляр копий разделов проектной документации, предусмотренных пунктом 1 части 12 статьи 48 Градостроительного кодекса Российской Федерации;

2. в течение 10 рабочих дней после окончания работ по строительству, реконструкции безвозмездно передает в департамент градостроительства и архитектуры администрации города Перми схему, отображающую расположение объекта и сетей инженерно-технического обеспечения, подписанную ОАО «МРСК Урала», с приложением текстового и графического описания местоположения границ охранной и санитарно-защитной зоны, перечень координат характерных точек границ такой зоны.

Приложение:

Схема предполагаемых к использованию земель или части земельного участка (на 1 л. в 1 экз.).

Начальник отдела
предоставления земельных участков
по работе с юридическими лицами



Н.М. Санникова

Схема предполагаемых к использованию земель или части земельного участка

Объект: Строительство КТПС 6/0,4 кВ, ВЛ 6 кВ, оборудование учета э/э, входящих в ЭСК ПС 110/35/6 кВ Талица
для электроснабжения нежилого здания по адресу: Пермский край, г. Пермь, Орджоникидзевский район
(кад. номер зем. участка 59:01:0910371:1)

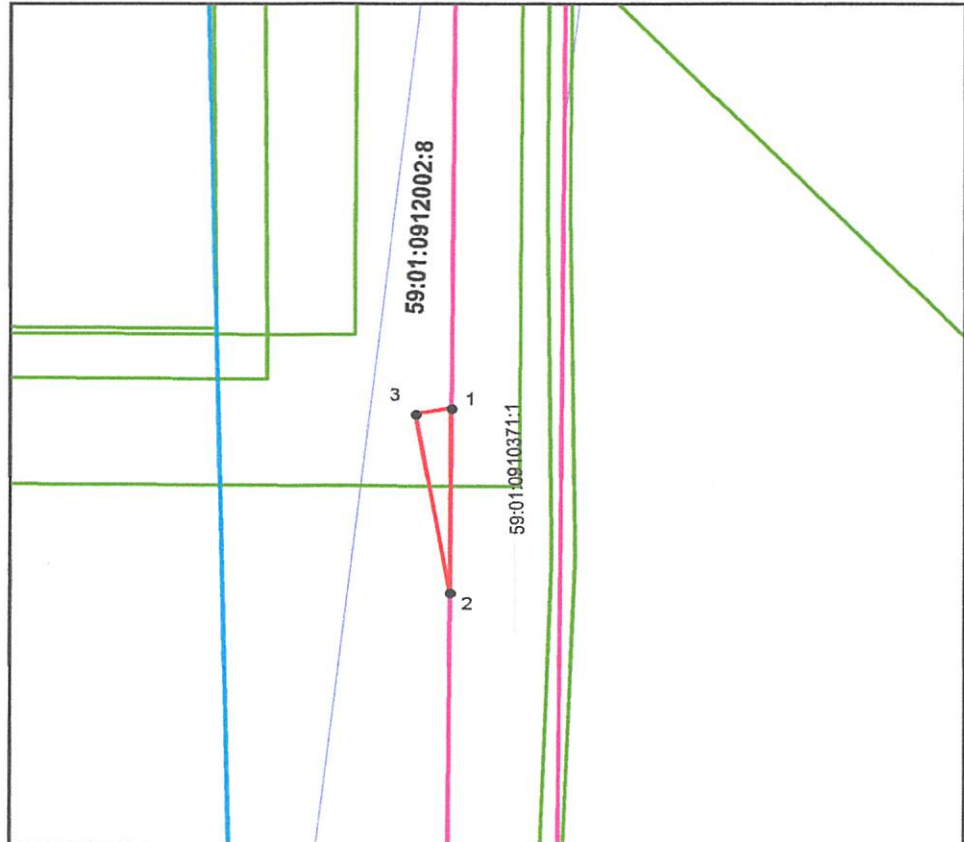
Местоположение: КН 59:01:0912002:8 (Пермский край, г. Пермь, Орджоникидзевский район, от ПС "Талица"
до жилого района "Кислотные дачи")

Площадь земель или части земельного участка, кв.м: 58

Категория земель: Земли населённых пунктов

Вид разрешенного использования: КН 59:01:0912002:8- Для строительства кабельной линии КЛ-6кВ и воздушной линии ВЛ-6кВ

Каталог координат, м		
точки грани	X	У
1	526515,13	2243938,05
2	526489,52	2243937,88
3	526514,33	2243933,53



Масштаб 1:1000

Условные обозначения:

- новая образованная часть границы земельного участка
- существующая часть границы, имеющиеся в ГИИ сведения о которой достаточны для определения ее местоположения
- граница кадастрового квартала
- зона с особыми условиями использования территорий
- территориальная зона
- 59:01:0912002 — номер кадастрового квартала
- 59:01:0912002:8 — номер учтенного земельного участка

Описание границ смежных землепользователей:

от точки 1 до точки 2 участок КН 59:01:0910371:1
от точки 2 до точки 1 участок КН 59:01:0912002:8

Заявитель: по доверенности от ОАО "МРСК Урала"

Владимирова А. Л.

подпись, печать